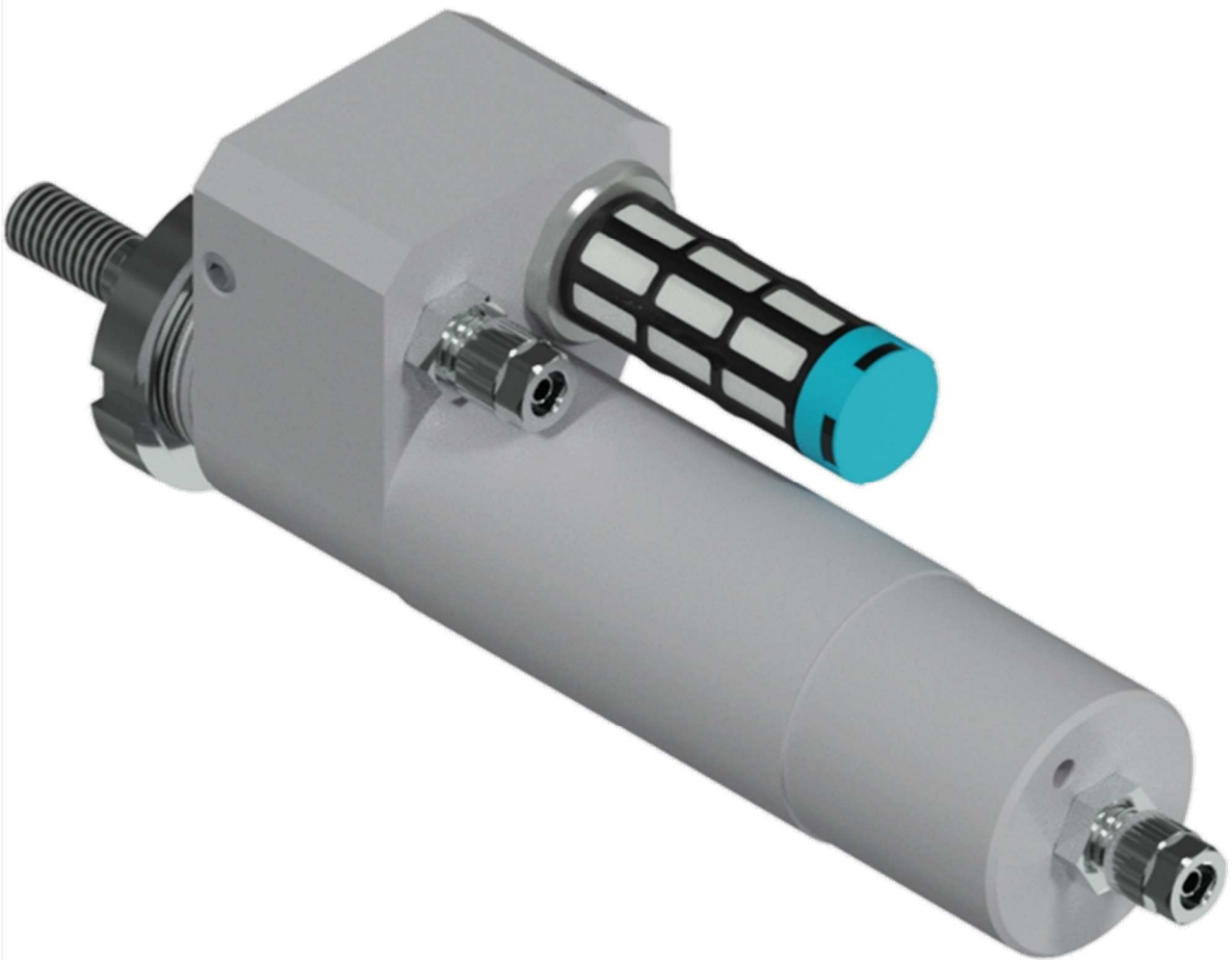
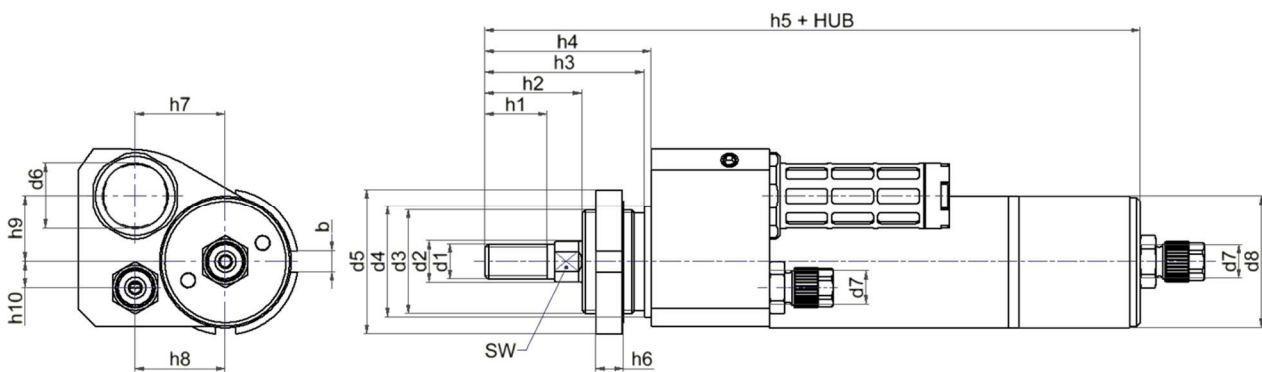
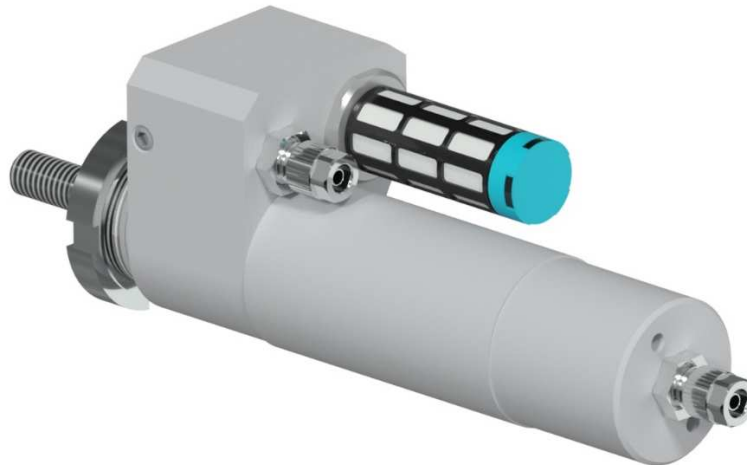


PNEUMATISCHER SCHLAGZYLINDER doppeltwirkend



Technische Merkmale		
Bauart	Pneumatischer Schlagzylinder	
Funktion	-Doppeltwirkend -Durch explosionsartige Ausbreitung der Druckluft im Luftspeicher wird die Kolbenstange beschleunigt.	
Anwendung	Kennzeichnen, Stanzen, Schneiden, Scheren	
Kolbendurchmesser in mm	32	50
Hublänge in mm	30, 50	60, 80
Pneumatischer Anschluss	G1/8-6	G1/4-8
Einbaulage	Beliebig	
Temperaturbereich	-20°C bis +80°C	
Werkstoffe Ausführung Aluminium	-Zylinderrohr aus Aluminium harteloxiert -Vorder- und Endstück aus Aluminium eloxiert -Schnellentlüftungsventil 1.4301	
Werkstoffe Ausführung Edelstahl	-Zylinderrohr aus Edelstahl, 1.4301 -Vorder- und Endstück aus Edelstahl, 1.4301 -Schnellentlüftungsventil 1.4301	
Dichtungen	Polyurethan, NBR	
Dämpfung	Endlagendämpfung durch Vulkollanringe	
Sonstiges	-Kundenspezifische Lösung auf Anfrage -Dichtsätze auf Anfrage	
Pneumatische Kenngrößen		
Medium	Druckluftqualität: 2.2.1 nach ISO 8573-1 (2=Partikel / 2=Taupunkt / 1=Ölkonzentration)	
Betriebsdruck	5 bis 8 bar (0,5-0,8 MPa)	
Einsatzbedingungen		
Hubfrequenz	Max. 20 Hübe/min	
Endanschlag	Der Zylinder darf niemals in seine eigene ausgefahrene Endlage fahren. Der Hub muss immer extern begrenzt werden.	

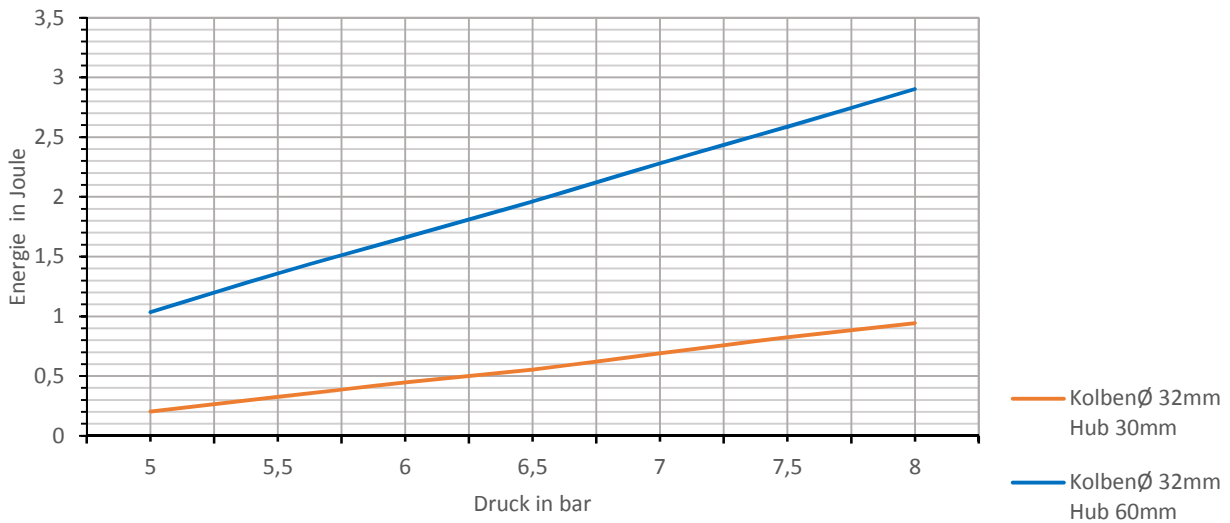


Ausführung	Teile Nr.	Kolben Ø	Hub	d1	d2 Ø	d3	d4 Ø h8	d5 Ø	d6	d7Ø	d8 Ø	h1	h2	h3	h4	h5
Aluminium Edelstahl	00100-47 00101-66	32	30	M10x1,5	12	M30x1,5	32	42	19	G1/8-6	38 36	18	28	46	48	160
Aluminium Edelstahl	00100-73 00101-64	32	60	M10x1,5	12	M30x1,5	32	42	19	G1/8-6	38 36	18	28	46	48	160
Aluminium Edelstahl	00100-48 00101-65	50	50	M16x1,5	20	M42x1,5	45	62	19	G1/4-8	55	29	42	70	73	200
Aluminium Edelstahl	00100-78 00101-63	50	80	M16x1,5	20	M42x1,5	45	62	19	G1/4-8	55	29	42	70	73	200

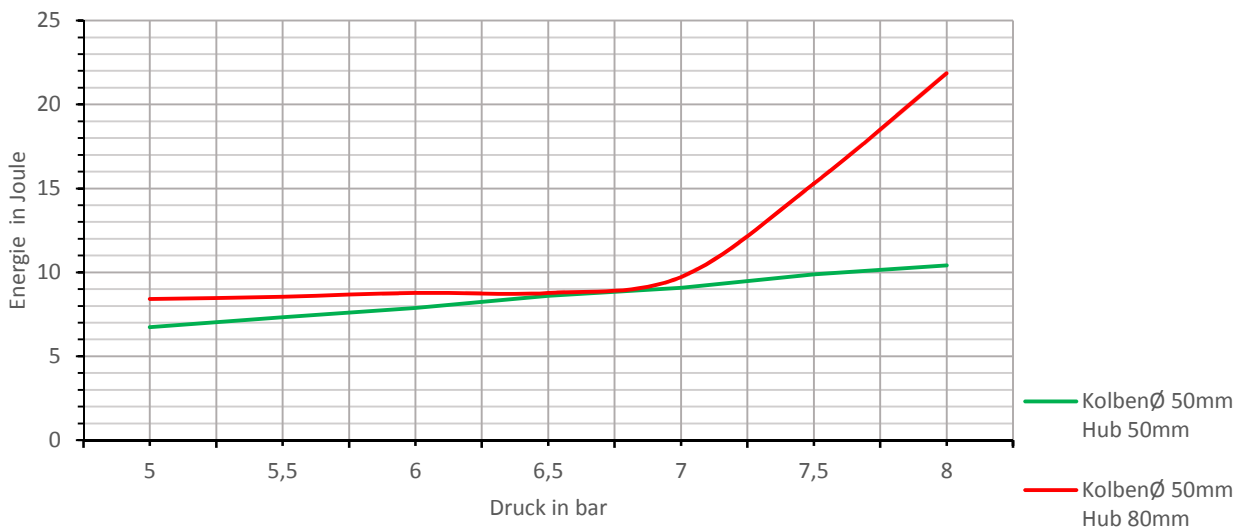
Ausführung	Teile Nr.	h6	h7	h8	h9	h10	b	sw
Aluminium Edelstahl	00100-47 00101-66	8	26	26	19	7,5	6	10
Aluminium Edelstahl	00100-73 00101-64	8	26	26	19	7,5	6	10
Aluminium Edelstahl	00100-48 00101-65	12	40	40	12	15	8	17
Aluminium Edelstahl	00100-78 00101-63	12	40	40	12	15	8	17

Bei Verwendung in feuchter und/oder aggressiver Umgebungsatmosphäre, wird dringend empfohlen den Schaltdämpfer, durch eine Luftleitung in einen geschützten Bereich, zu ersetzen!

Schlagenergie bei Kolbendurchmesser 32mm



Schlagenergie bei Kolbendurchmesser 50mm



Die Diagramme stellen eine Entscheidungshilfe dar!
 Die Schlagenergie muss durch Versuch bestätigt werden!
 Die dargestellten Werte, wurden 5mm vor dem Erreichen des Gesamthubes ermittelt!

Zum Einsatz der Schlagzylinder in Ihrer Anwendung beraten wir Sie gerne!

Bestell Nummer	Beschreibung	Material	Menge	Preis €/St
00100-47	Pneu.Schlagzylinder Kd 32 Hub 30	Aluminium	1	295,00 €
00100-47	Pneu.Schlagzylinder Kd 32 Hub 30	Aluminium	2	283,50 €
00100-47	Pneu.Schlagzylinder Kd 32 Hub 30	Aluminium	5	277,30 €
00100-47	Pneu.Schlagzylinder Kd 32 Hub 30	Aluminium	10	271,50 €
00100-47	Pneu.Schlagzylinder Kd 32 Hub 30	Aluminium	25	265,50 €
00100-47	Pneu.Schlagzylinder Kd 32 Hub 30	Aluminium	50	259,60 €
00100-73	Pneu.Schlagzylinder Kd 32 Hub 60	Aluminium	1	322,00 €
00100-73	Pneu.Schlagzylinder Kd 32 Hub 60	Aluminium	2	309,20 €
00100-73	Pneu.Schlagzylinder Kd 32 Hub 60	Aluminium	5	302,70 €
00100-73	Pneu.Schlagzylinder Kd 32 Hub 60	Aluminium	10	296,30 €
00100-73	Pneu.Schlagzylinder Kd 32 Hub 60	Aluminium	25	289,80 €
00100-73	Pneu.Schlagzylinder Kd 32 Hub 60	Aluminium	50	283,40 €
00100-48	Pneu.Schlagzylinder Kd 50 Hub 50	Aluminium	1	330,00 €
00100-48	Pneu.Schlagzylinder Kd 50 Hub 50	Aluminium	2	316,80 €
00100-48	Pneu.Schlagzylinder Kd 50 Hub 50	Aluminium	5	310,20 €
00100-48	Pneu.Schlagzylinder Kd 50 Hub 50	Aluminium	10	303,60 €
00100-48	Pneu.Schlagzylinder Kd 50 Hub 50	Aluminium	25	297,00 €
00100-48	Pneu.Schlagzylinder Kd 50 Hub 50	Aluminium	50	290,40 €
00100-78	Pneu.Schlagzylinder Kd 50 Hub 80	Aluminium	1	355,00 €
00100-78	Pneu.Schlagzylinder Kd 50 Hub 80	Aluminium	2	340,80 €
00100-78	Pneu.Schlagzylinder Kd 50 Hub 80	Aluminium	5	333,70 €
00100-78	Pneu.Schlagzylinder Kd 50 Hub 80	Aluminium	10	326,60 €
00100-78	Pneu.Schlagzylinder Kd 50 Hub 80	Aluminium	25	319,50 €
00100-78	Pneu.Schlagzylinder Kd 50 Hub 80	Aluminium	50	312,40 €

Bestell Nummer	Beschreibung	Material	Menge	Preis €/St
00101-66	Pneu.Schlagzylinder Kd 32 Hub 30	V2A	1	398,00 €
00101-66	Pneu.Schlagzylinder Kd 32 Hub 30	V2A	2	382,10 €
00101-66	Pneu.Schlagzylinder Kd 32 Hub 30	V2A	5	374,20 €
00101-66	Pneu.Schlagzylinder Kd 32 Hub 30	V2A	10	366,20 €
00101-66	Pneu.Schlagzylinder Kd 32 Hub 30	V2A	25	358,20 €
00101-66	Pneu.Schlagzylinder Kd 32 Hub 30	V2A	50	350,30 €
00101-64	Pneu.Schlagzylinder Kd 32 Hub 60	V2A	1	433,00 €
00101-64	Pneu.Schlagzylinder Kd 32 Hub 60	V2A	2	415,70 €
00101-64	Pneu.Schlagzylinder Kd 32 Hub 60	V2A	5	407,10 €
00101-64	Pneu.Schlagzylinder Kd 32 Hub 60	V2A	10	398,40 €
00101-64	Pneu.Schlagzylinder Kd 32 Hub 60	V2A	25	389,70 €
00101-64	Pneu.Schlagzylinder Kd 32 Hub 60	V2A	50	381,00 €
00101-65	Pneu.Schlagzylinder Kd 50 Hub 50	V2A	1	475,00 €
00101-65	Pneu.Schlagzylinder Kd 50 Hub 50	V2A	2	456,00 €
00101-65	Pneu.Schlagzylinder Kd 50 Hub 50	V2A	5	446,50 €
00101-65	Pneu.Schlagzylinder Kd 50 Hub 50	V2A	10	437,00 €
00101-65	Pneu.Schlagzylinder Kd 50 Hub 50	V2A	25	427,50 €
00101-65	Pneu.Schlagzylinder Kd 50 Hub 50	V2A	50	418,00 €
00101-63	Pneu.Schlagzylinder Kd 50 Hub 80	V2A	1	510,00 €
00101-63	Pneu.Schlagzylinder Kd 50 Hub 80	V2A	2	489,60 €
00101-63	Pneu.Schlagzylinder Kd 50 Hub 80	V2A	5	479,40 €
00101-63	Pneu.Schlagzylinder Kd 50 Hub 80	V2A	10	492,20 €
00101-63	Pneu.Schlagzylinder Kd 50 Hub 80	V2A	25	459,00 €
00101-63	Pneu.Schlagzylinder Kd 50 Hub 80	V2A	50	448,80 €