

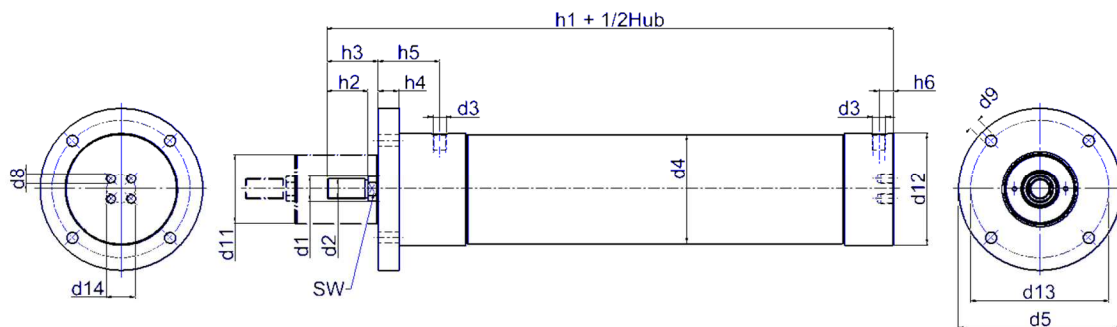
BAUREIHE 81
Teleskopzylinder
2-stufig, doppelwirkend



Technische Merkmale	
Bauart	Teleskopzylinder
Funktion	2-stufiger, Doppeltwirkend
Kolbendurchmesser in mm	20/32, 25/40, 30/50, 40/63, 50/80, 63/100
Hublänge in mm	Hublängen freiwählbar, max. 1000
Pneumatischer Anschluss	G1/8, G1/4
Einbaulage	-Beliebig -Einbau ohne Querkraft
Geschwindigkeitsregelung	Mittels Abluftdrosselung möglich
Temperaturbereich	-20°C bis +80°C
Werkstoffe	-Kolbenstange aus Edelstahl -Teleskoprohr aus Aluminium, harteloxiert -Zylinderrohr aus Aluminium, harteloxiert -Vorder- und Endstück aus Aluminium, eloxiert
Dichtungen	-Perbunan
Dämpfung	Endlagendämpfung durch Vulkollanringe
Sonstiges	-Kundenspezifische Lösung auf Anfrage -Dichtsätze auf Anfrage
Pneumatische Kenngrößen	
Medium	Druckluftqualität: 2.2.1 nach ISO 8573-1 (2=Partikel / 2=Taupunkt / 1=Ölkonzentration)
Betriebsdruck in bar	2 bis 8

Befestigung 57

Flanschbefestigung vorne

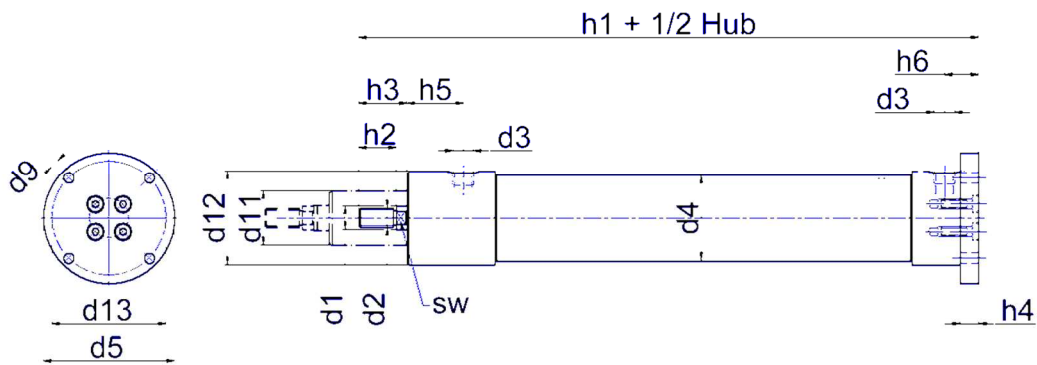


Kolben Ø	theo.Druckkraft bei 6 bar in N	theo.Zugkraft bei 6 bar in N	d1 Ø	d2	d3	d4 Ø	d5 Ø	d8	d9 Ø	d11 Ø	d12 Ø	d13 Ø	d14 Ø
20/32	165	125	10	M8	G1/8	38	69	M5	5,5	25	45	56	20
25/40	260	200	12	M10	G1/8	45	74	M6	6,6	30	50	63	20
30/50	370	270	16	M12	G1/4	55	84	M6	6,6	35	60	73	25
40/63	660	500	20	M16x1,5	G1/4	68	109	M6	6,6	45	74	87	25
50/80	1040	870	20	M16x1,5	G1/4	86	129	M8	9	55	91	107	35
63/100	1650	1400	25	M20x1,5	G1/4	107	159	M10	11	68	110	135	28

Kolben Ø	h1	h2	h3	h4	h5	h6	SW
20/32	107	16	23	10	22	11	8
25/40	121,5	20	27	12	34	11	10
30/50	139	24	31	12	36	14	13
40/63	170	32	41	12	46	14	17
50/80	180,5	32	41	12	51	15	17
63/100	203	40	50	20	60	14	21

Befestigung 56

Flanschbefestigung hinten



Kolben Ø	theo.Druckkraft bei 6 bar in N	theo.Zugkraft bei 6 bar in N	d1 Ø	d2	d3	d4 Ø	d5 Ø	d9 Ø	d11 Ø	d12 Ø	d13 Ø
20/32	165	125	10	M8	G1/8	38	69	5,5	25	45	56
25/40	260	200	12	M10	G1/8	45	74	6,6	30	50	63
30/50	370	270	16	M12	G1/4	55	84	6,6	35	60	73
40/63	660	500	20	M16x1,5	G1/4	68	109	6,6	45	74	87
50/80	1040	870	20	M16x1,5	G1/4	86	129	9	55	91	107
63/100	1650	1400	25	M20x1,5	G1/4	107	159	11	68	110	135

Kolben Ø	h1	h2	h3	h4	h5	h6	SW
20/32	114	16	23	10	22	18	8
25/40	130,5	20	27	12	34	20	10
30/50	147	24	31	12	36	22	13
40/63	178	32	41	12	46	22	17
50/80	190,5	32	41	14	51	25	17
63/100	219	40	50	20	60	30	21